

履修登録システム 操作マニュアル

(暫定版)

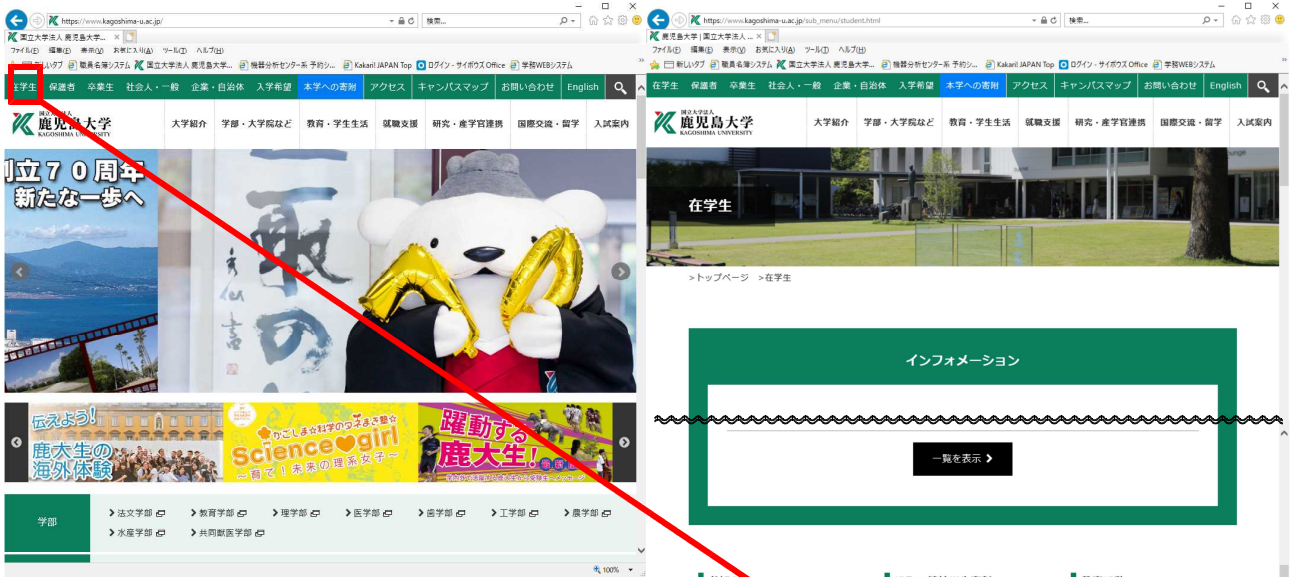
目 次

1. 履修登録システムへのログイン	1
2. 連絡先入力（初回ログイン時）	2
3. 履修登録	2
3-1. 履修登録画面の選択について	2
3-2. 曜日開講科目（基本となる履修登録）	3~5
3-3. 集中講義／曜日不定科目	5
3-4. 申請総単位数	6
3-5. PDFダウンロード	6
4. 履修登録終了後	6

1. 履修登録システムへのログイン

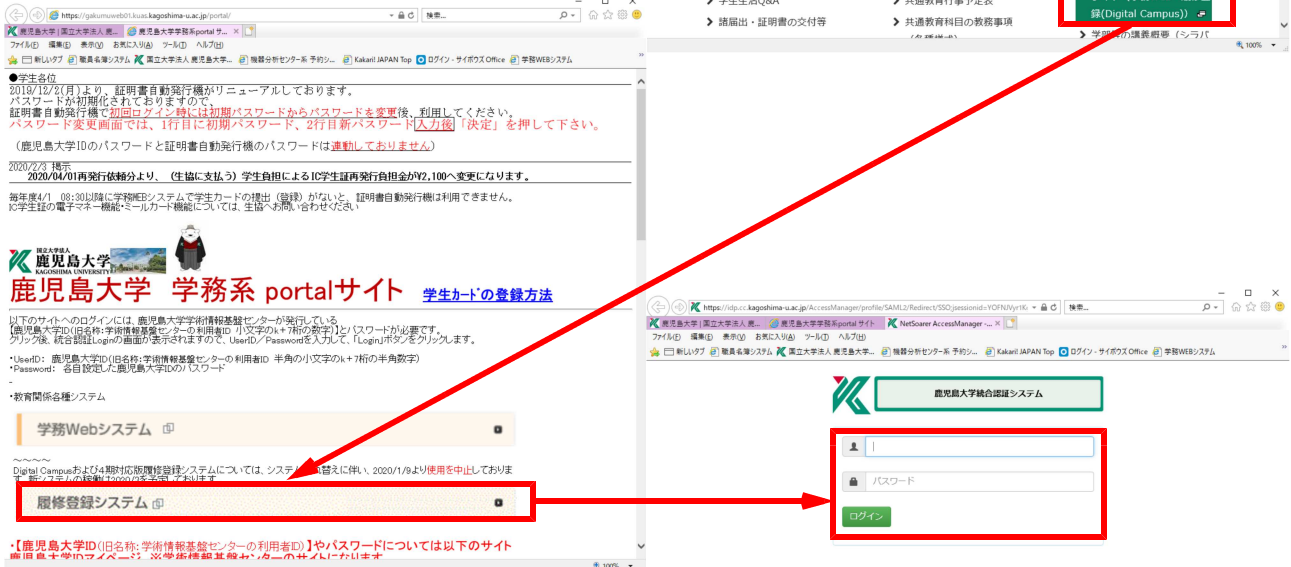
履修登録システムへは、『鹿児島大学学務系portalサイト』からログインします。

※履修登録後は **ログアウトに関する重要な注意事項があります。** (詳細は6ページをご覧ください)



【リンク】

- 鹿児島大学ホームページ **在学生**
- ⇒教育関係各種システム
- [鹿児島大学学務系portalサイト
- (学務Web・履修登録)]
- ⇒[履修登録システム]
- ⇒統合認証システム ログイン画面



鹿児島大学ID…『k』+数字7桁

●IDまたはパスワードを忘れた場合／パスワードを変更したい場合

…学術情報基盤センターホームページ⇒鹿児島大学IDマイページよりご確認ください。

※【リンク】鹿児島大学ホームページ⇒[在学生] ⇒関連施設 [学術情報基盤センター]

※確認・変更方法等の詳細については、Q&Aをご参照ください。

※鹿大学部卒業→大学院進学の学生には、学部在籍時とは異なるIDが付与されています。学部在籍時の鹿児島大学IDではログインできないので、ご注意ください。

●ご不明な点は、所属学部の学生担当係または学術情報基盤センターまでお問い合わせください。

2. 連絡先入力（初回ログイン時）

※既に連絡先入力を終えている場合は、そのまま『3. 履修登録』に進んでください。

履修登録システムを利用するには、**連絡先（電話番号・メールアドレス）**を入力する必要があります。
必要事項を入力の上、最後に**保存**を押してください。

（**保存**を押さずに他のページへのリンクを押した場合、入力内容がキャンセルされます。

また、連絡先を入力しないと、履修登録画面に進めません。）

※入力内容の変更がある場合は、**連絡先**を押すと入力画面が表示されます。

Web履修登録システム

学籍番号：0000000015 所属：理学部 **連絡先** パスワード変更 ログアウト

メニュー

ポータル

履修登録

曜日開講

集中講義／曜日不定

最終アクセスから、30分経過するとログアウトになります。

申請総単位数 (集計対象)

連絡先

※履修登録を行うには、連絡先登録が必須となります。

連絡先登録

履修に関する連絡を行うことがありますので、必ず連絡のつく携帯電話等を登録して下さい。

電話番号

ハイフンなしの数字のみで入力して下さい
電話番号はハイフンなしの数字のみで入力して下さい。

Emailアドレス

メールアドレスを入力して下さい

保存

3. 履修登録

3-1. 履修登録画面の選択について

左側リンクより画面を選択後、履修登録を行います。（[曜日開講] または [集中講義／曜日不定]）
また、ポータル画面の右側にはお知らせが表示されるので、ご確認ください。

Web履修登録システム

学籍番号：0000000011 所属：教育学部 連絡先 パスワード変更 ログアウト

メニュー

ポータル

履修登録

曜日開講

集中講義／曜日不定

最終アクセスから、30分経過するとログアウトになります。

Web履修登録システムポータル

お知らせ

登録日 対象 内容

2016年09月07日 16:04 全員 **アカウント**

- 職員
- デモ環境の職員
- 教育学部・法文学部・理学部・工学部・農学部・理工学研究科・水産学研究科
- 【ログインID】 user + 学部CD
- 【パスワード】 ログインIDと同じ

←曜日開講科目 ※画面遷移前に登録を押さないと、登録・変更が確定しません。（詳細は5ページをご覧ください）

↑集中講義／曜日不定科目

3-2. 曜日開講科目（基本となる履修登録）

曜日開講科目（月～金曜・1～7限）は、以下の画面で履修登録・変更・削除を行います。

- ①履修を希望する開講学部・曜日・時限を選択してください。
- ⇒②選択した学部・曜日・時限の科目一覧が表示されます。履修を希望する科目を選択してください。
 ※履修登録が可能な科目のみ表示されます。
 ※1週に2コマ以上開講する科目には、科目名の後ろに「連結科目」マークがついています。
 この科目を選択した場合は、連結されている全てのコマが一括登録されます。

●開講期間（前半，後半，通期）について

1つの期を『前半』『後半』に分割して、授業日程が組まれる学部があります。

種別	前期日程（4月初旬～8月上旬）	後期日程（10月初旬～翌年2月上旬）
前半	【1T】4月初旬～6月上・中旬	【3T】10月初旬～12月上・中旬
後半	【2T】6月上・中旬～8月上旬	【4T】12月上・中旬～翌年2月上旬

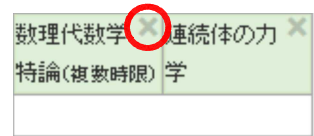
この日程より、『1Tと2T』『3Tと4T』を同時に履修することは可能ですが、『同じ開講期間の科目』『前半と通期』『後半と通期』を同時に履修することはできません。

●既に入力されている科目の削除について

- ・任意の科目を手動で削除する場合

⇒取り下げたい科目の右上【×】マークを押してください。

※ **連結科目** の場合、連結されている全てのコマが削除されます。



- ・一旦登録した科目を、同じ曜日・時限の別科目に変更する場合

⇒履修を希望する科目を登録（開講学部・曜日・時限選択→科目選択）してください。

⇒新たに選択した科目が上書き登録され、開講時間が重複する科目は削除されます。

※削除する科目が **連結科目** の場合、連結されている全てのコマが削除されます。

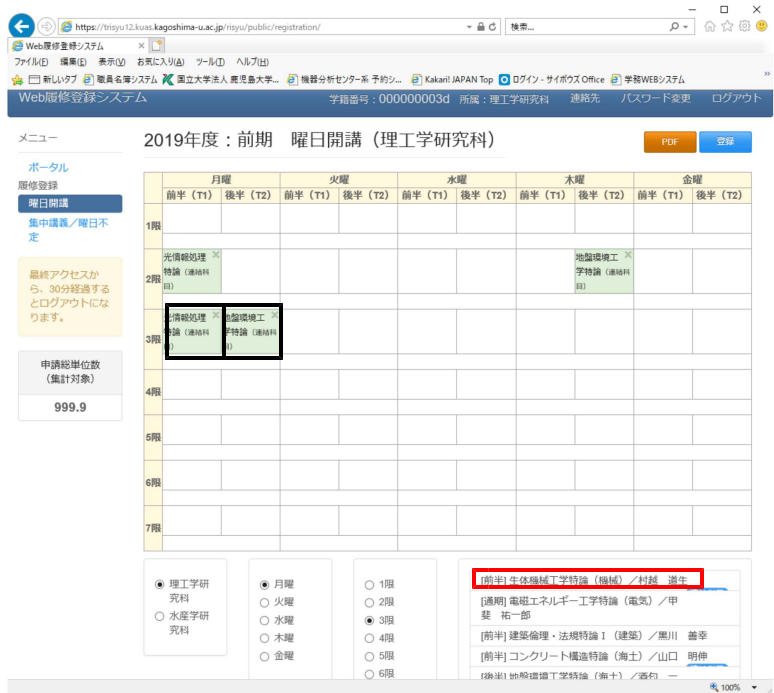
(例) 月曜3限 [前半] の履修科目を変更する場合

【変更前】

- ・光情報処理特論
([前半] 月2・月3)
- ・地盤環境工学特論
([後半] 月3・金2)

が登録されている状態から

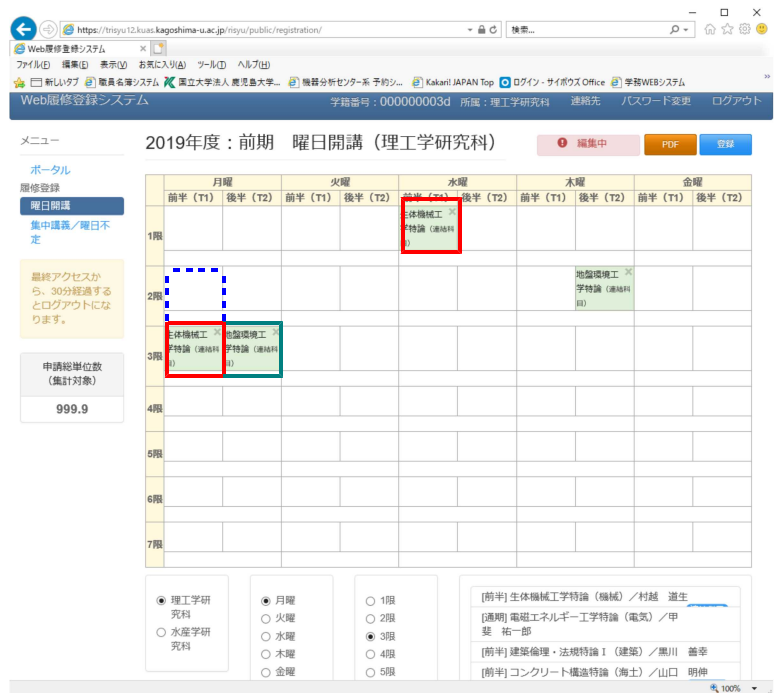
- ・生体機械工学特論
([前半] 月3・水1)
を追加した場合



【変更後】

- ・ **追加** 生体機械工学特論
([前半] 月3・水1)
- ・ **削除** 光情報処理特論
([前半] 月2・月3)
- ※ **連結科目** のため、
月曜2限も削除される

※ **地盤環境工学特論**
([後半] 月3・金2) は
開講時期が重複しないので
登録状態はそのまま残る



3-4. 申請総単位数

画面左側に、当該期の履修申請総単位数が表示されます。

但し、集計対象（曜日（月～金・土・日）・集中講義・曜日不定）は学部により異なり、また集計対象が履修上限単位と同じ条件とは限らないので、あくまでも参考程度にご確認ください。

Web履修登録システム
学籍番号：0000000011 所属：教育学部 連絡先 パスワード変更 ログアウト

メニュー 2019年度：前期 集中講義／曜日不定（教育学部）

ポータル
履修登録
曜日開講
集中講義／曜日不定

最終アクセスから、30分経過するとログアウトになります。

申請総単位数
(集計対象)
999.9

集中講義／曜日不定登録 このページは、履修登録期間及び履修変更期間のみアクセスできます

申請する	登録状況	区分	講義名	教員名	備考
登録する		集中講義	生涯教育論I	池谷 美衣子	学部共通基礎科目(H28入以前のみ履修可)
取下げる	登録済	集中講義	小学校体育E	宮脇 千恵美	小学校教科専門科目(6～7月の木曜日集中)
取下げる	登録済	集中講義	人文地理学野外演習	深瀬浩三	社会科専門科目
登録する		集中講義	自然地理学野外演習	永迫俊郎	社会科専門科目
登録する		集中講義	無機化学演習	須藤皓介	理科学門

3-5. PDFダウンロード

【曜日開講】画面から、履修登録した科目の一覧をPDFファイル形式で出力できます。

PDF ボタンを押してください。

※集中講義・曜日不定科目も、PDF出力は【曜日開講】画面からです。

メニュー 2019年度：前期 曜日開講（教育学部）

ポータル
履修登録
曜日開講

編集 編集中 PDF 登録

月曜		火曜		水曜		木曜		金曜	
前半(T1)	後半(T2)	前半(T1)	後半(T2)	前半(T1)	後半(T2)	前半(T1)	後半(T2)	前半(T1)	後半(T2)

4. 履修登録終了後

重要 履修登録終了後は、必ずログアウトしてください。

※特に自宅以外（学術情報基盤センター、研究室、学生係・大学院係カウンター、図書館、その他端末室、大学外の施設等）の不特定多数の人が利用する端末では、ログアウトをしないままの状態では、他の人が勝手に操作する危険性があるので、十分ご注意ください。

ログアウトの方法 …その時点で開いているブラウザを**全て**閉じてください。

※ログイン、履修登録に関係するブラウザだけではなく、起動中の全てのブラウザを閉じてください。